

令和3年度 北上商工会議所 第2回経営状況調査報告書（最終） （2021年7～12月期 実績 ・ 2022年1～6月期 見通し）

〔D I 値（景況判断指数）とは〕
 D I 値は、実数値の上昇率を示すものではなく、強気・弱気などの景気感の相対的な広がりを含みます。
 D I 値は、「増加・好転」などの回答割合から「減少・悪化」などの回答割合を引き、景況感の方向、強弱を示します。
 調査項目は【業況】【売上】【採算】【仕入単価】【販売単価】【従業員】【資金繰り】について調査。
 〔調査対象数・回答状況〕
 調査対象事業者数：150社 回答企業数：147社（回答率：98.0%）

※販売単価は2020年1月からの調査開始 ※「見通し」は前年同期に比べて向こう6カ月の先行き見通しD I

業況については、全産業の7月から12月までの実績において▲17.7と前年同期比で27.5P改善されたが、1月から6月までの見通しについては▲34.0と前年同期実績から悪化すると見通す企業が2.4P増加した。

売上高については、全産業の実績において▲15.7と前年同期比で31.5P改善されたが、見通しについては前年同期実績から悪化すると見通す企業が11.2P増加した。

採算については、全産業の実績において▲25.2と前年同期比で29.6P改善され、見通しについても前年同期実績から改善され好転すると見通す企業が7.9P増加した。

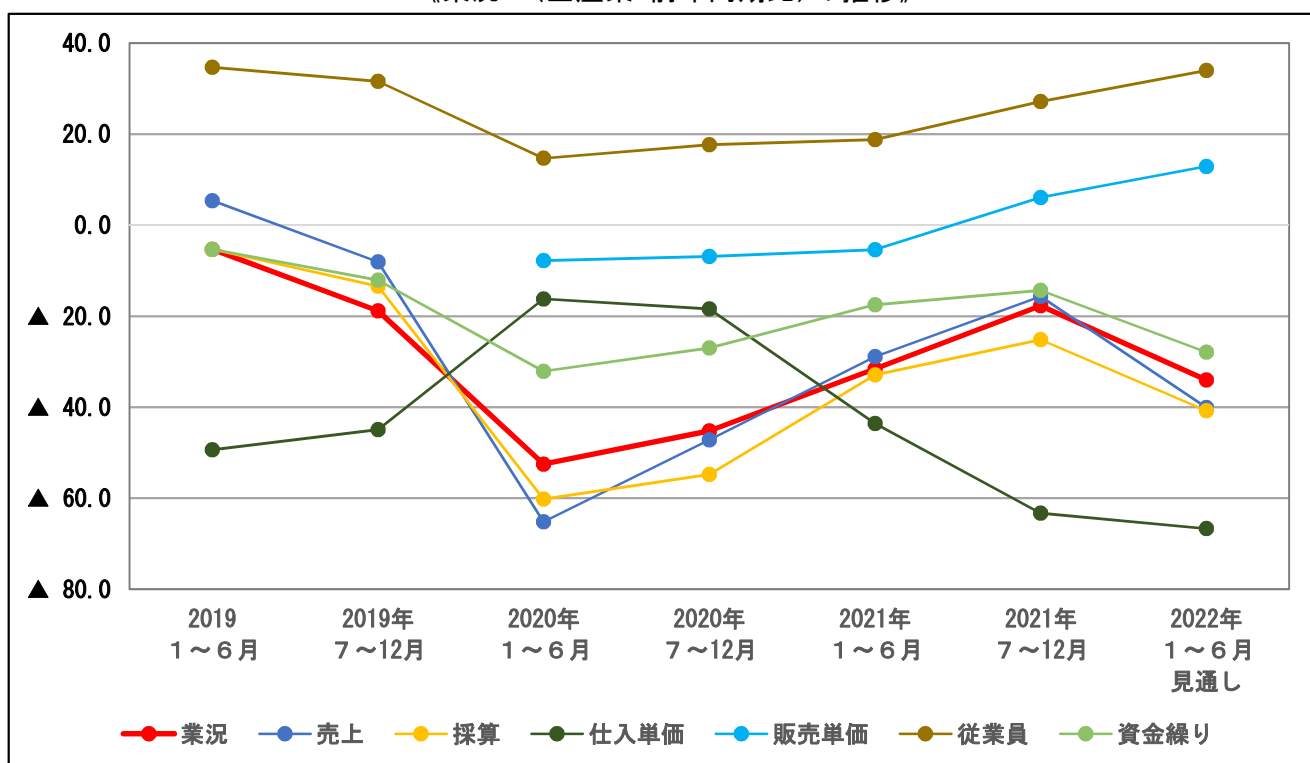
仕入単価については、全産業の実績において▲63.3と前年同期比から44.9Pマイナスが増加し仕入単価の上昇が見受けられ、見通しについては前年同期実績から23.1Pマイナスが増加し引き続き仕入単価が上昇すると見通す企業が増加した。

販売単価については、全産業の実績において6.1と前年同期比で13P改善されたが、見通しについても前年同期実績から上昇すると見通す企業が18.3P上回った。

従業員については、全産業の実績において27.2と前年同期比で9.5P増加し、見通しについても前年同期実績から従業員不足とする企業が15.2P増加した。

資金繰りについては、全産業の実績において▲14.3と前年同期比で12.7P改善されたが、見通しについては前年同期実績から悪化すると見通す企業が10.4P増加した。

《業況DI(全産業・前年同期比)の推移》



1 全産業況D Iの推移

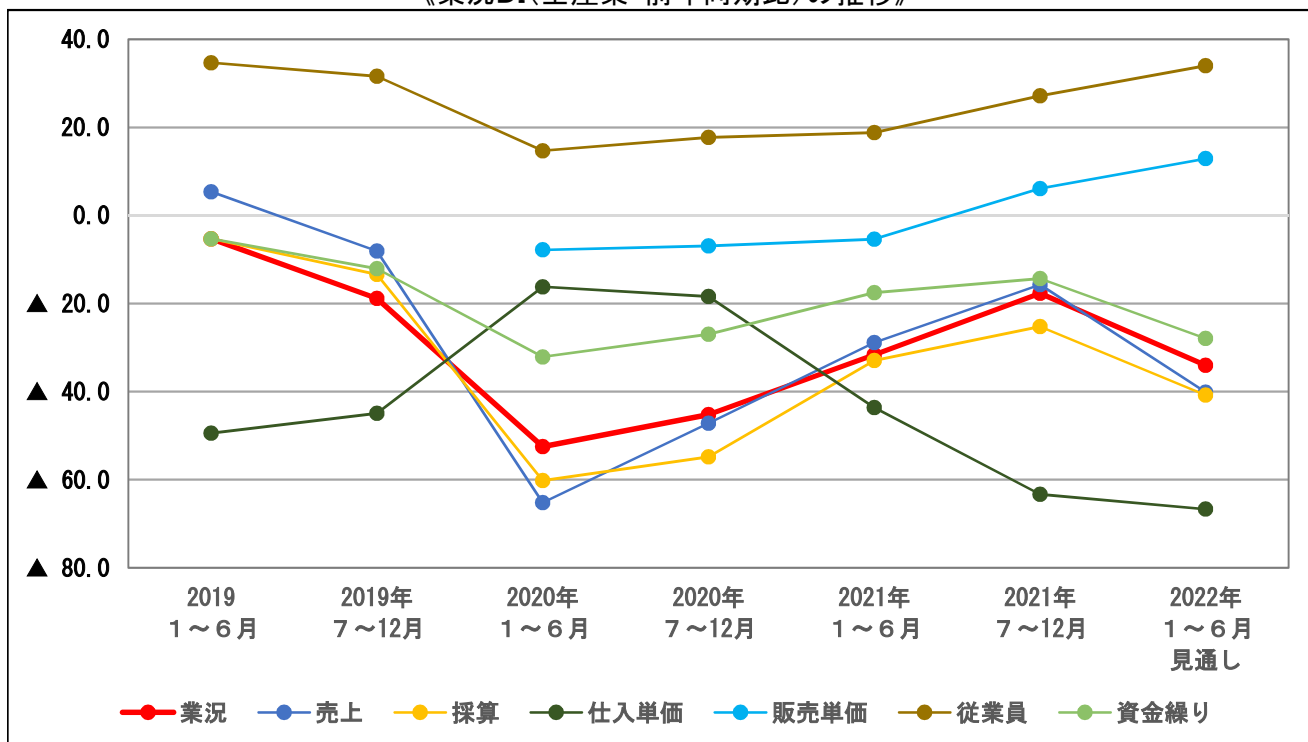
●全産業の業況D I、売上D I、採算D Iは、前回と比べ改善。仕入単価D I、販売単価D I、従業員D Iは悪化。見通しについては全項目で悪化となった。

業況D I（前年同期比）の推移

	業況	売上	採算	仕入単価	販売単価	従業員	資金繰り
2019 1～6月	▲ 5.3	5.4	▲ 5.3	▲ 49.4		34.7	▲ 5.3
2019年 7～12月	▲ 18.8	▲ 8.1	▲ 13.4	▲ 44.9		31.6	▲ 12.1
2020年 1～6月	▲ 52.5	▲ 65.2	▲ 60.2	▲ 16.2	▲ 7.8	14.7	▲ 32.1
2020年 7～12月	▲ 45.2	▲ 47.2	▲ 54.8	▲ 18.4	▲ 6.9	17.7	▲ 27.0
2021年 1～6月	▲ 31.6	▲ 28.9	▲ 32.9	▲ 43.6	▲ 5.4	18.8	▲ 17.5
2021年 7～12月	▲ 17.7	▲ 15.7	▲ 25.2	▲ 63.3	6.1	27.2	▲ 14.3
2022年 1～6月 見通し	▲ 34.0	▲ 40.1	▲ 40.8	▲ 66.7	12.9	34.0	▲ 27.9

※「見通し」は前年同期に比べた向こう6カ月の先行き見通しD I

《業況DI(全産業・前年同期比)の推移》



1 業況D I（「好転」の回答割合－「悪化」の回答割合）

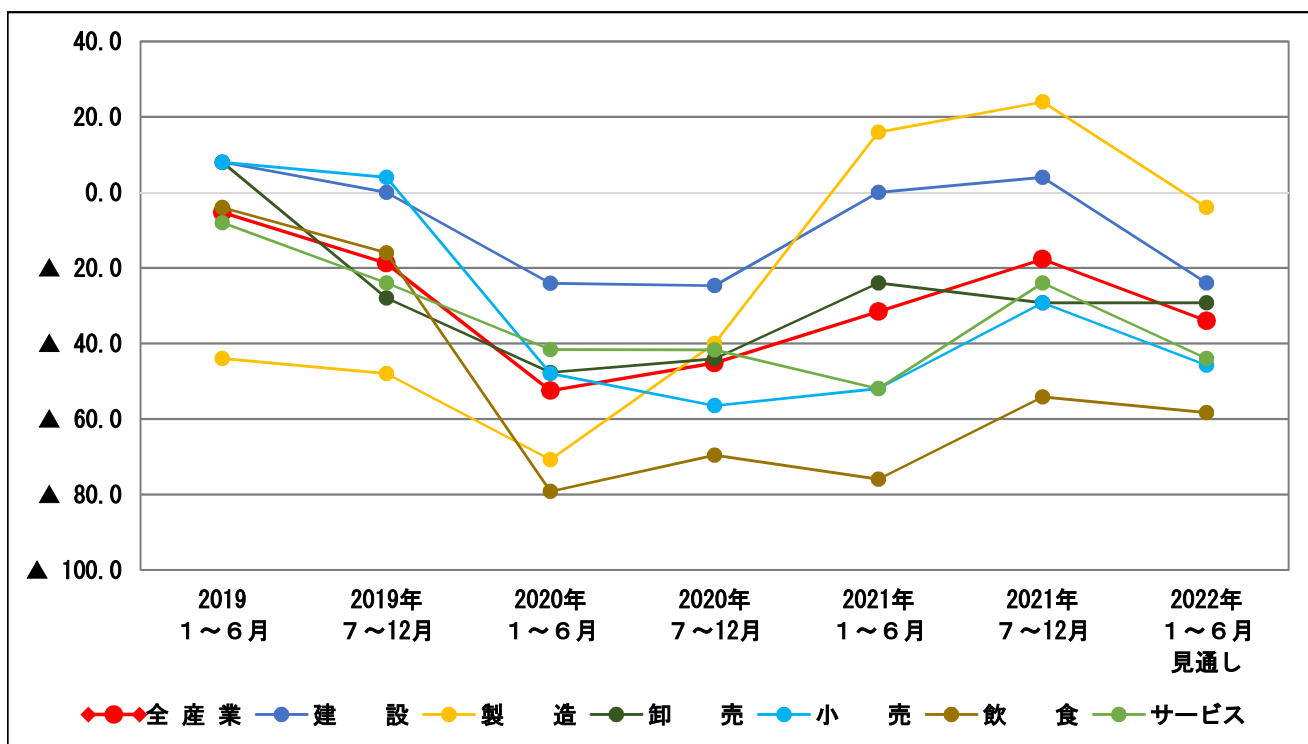
●全産業の業況D Iは、▲17.7（前年同期比+27.5ポイント）

●見通しD Iは、▲34.0（前年同期実績比－2.4ポイント）

業況D I（前年同期比）の推移

	全産業	建設	製造	卸売	小売	飲食	サービス
2019 1～6月	▲ 5.3	8.0	▲ 44.0	8.0	8.0	▲ 4.0	▲ 8.0
2019年 7～12月	▲ 18.8	0.0	▲ 48.0	▲ 28.0	4.0	▲ 16.0	▲ 24.0
2020年 1～6月	▲ 52.5	▲ 24.1	▲ 70.8	▲ 47.7	▲ 48.0	▲ 79.2	▲ 41.6
2020年 7～12月	▲ 45.2	▲ 24.7	▲ 40.0	▲ 44.1	▲ 56.5	▲ 69.6	▲ 41.7
2021年 1～6月	▲ 31.6	0.0	16.0	▲ 24.0	▲ 52.0	▲ 76.0	▲ 52.0
2021年 7～12月	▲ 17.7	4.0	24.0	▲ 29.2	▲ 29.2	▲ 54.2	▲ 24.0
2022年 1～6月 見通し	▲ 34.0	▲ 24.0	▲ 4.0	▲ 29.2	▲ 45.8	▲ 58.3	▲ 44.0

※「見通し」は前年同期に比した向こう6カ月の先行き見通しD I



2 売上高D I（「増加」の回答割合－「減少」の回答割合）

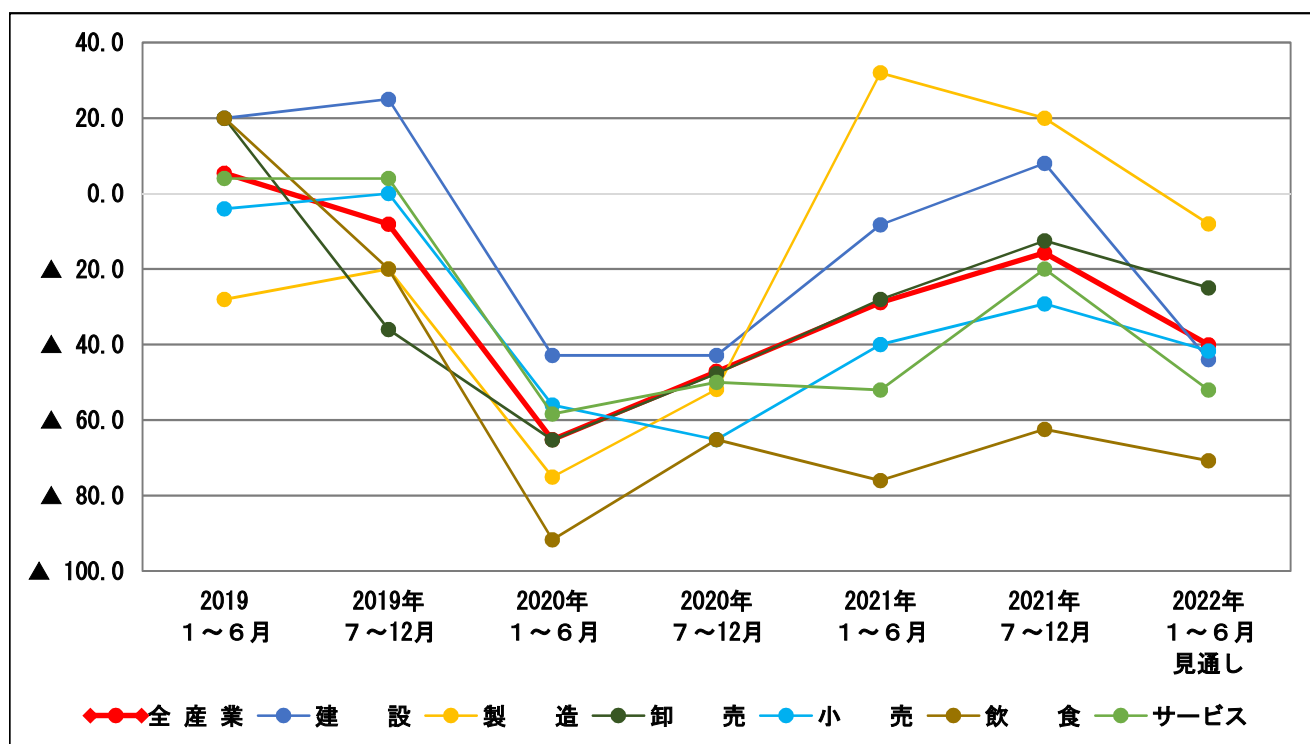
●全産業の売上D Iは、▲15.7（前年同期比+31.5ポイント）

●見通しD Iは、▲40.1（前年同期実績比-11.2ポイント）

売上D I（前年同期比）の推移

	全産業	建設	製造	卸売	小売	飲食	サービス
2019 1～6月	5.4	20.0	▲ 28.0	20.0	▲ 4.0	20.0	4.0
2019年 7～12月	▲ 8.1	25.0	▲ 20.0	▲ 36.0	0.0	▲ 20.0	4.0
2020年 1～6月	▲ 65.2	▲ 42.9	▲ 75.1	▲ 65.3	▲ 56.0	▲ 91.7	▲ 58.4
2020年 7～12月	▲ 47.2	▲ 42.9	▲ 51.9	▲ 47.7	▲ 65.2	▲ 65.2	▲ 50.0
2021年 1～6月	▲ 28.9	▲ 8.3	32.0	▲ 28.0	▲ 40.0	▲ 76.0	▲ 52.0
2021年 7～12月	▲ 15.7	8.0	20.0	▲ 12.5	▲ 29.2	▲ 62.5	▲ 20.0
2022年 1～6月 見通し	▲ 40.1	▲ 44.0	▲ 8.0	▲ 25.0	▲ 41.7	▲ 70.8	▲ 52.0

※「見通し」は前年同期に比べた向こう6カ月の先行き見通しD I



3 採算D I（「好転」の回答割合－「悪化」の回答割合）

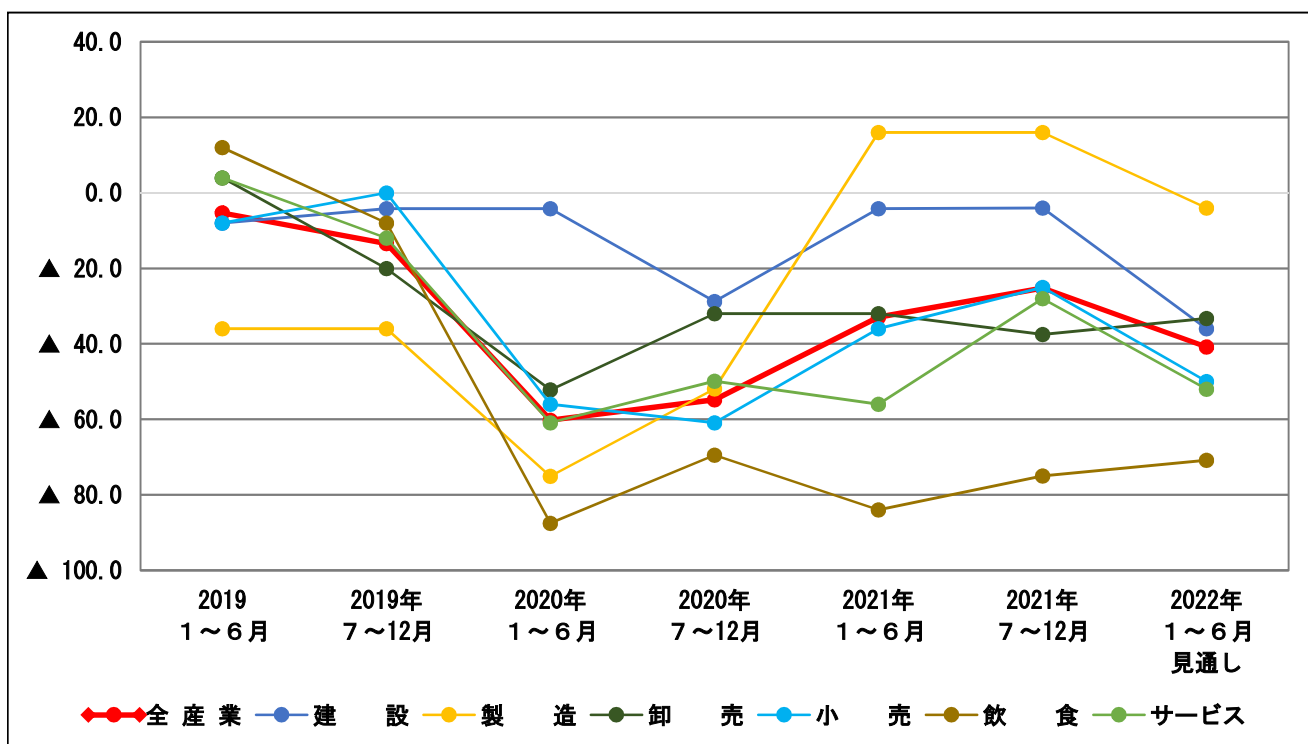
●全産業の採算D Iは、▲25.2（前年同期比+29.6ポイント）

●見通しD Iは、▲40.8（前年同期実績比+7.9ポイント）

採算DI(前年同期比)の推移

	全産業	建設	製造	卸売	小売	飲食	サービス
2019 1～6月	▲ 5.3	▲ 8.0	▲ 36.0	4.0	▲ 8.0	12.0	4.0
2019年 7～12月	▲ 13.4	▲ 4.2	▲ 36.0	▲ 20.0	0.0	▲ 8.0	▲ 12.0
2020年 1～6月	▲ 60.2	▲ 4.2	▲ 75.1	▲ 52.2	▲ 56.0	▲ 87.5	▲ 60.9
2020年 7～12月	▲ 54.8	▲ 28.8	▲ 51.9	▲ 32.0	▲ 60.9	▲ 69.5	▲ 49.9
2021年 1～6月	▲ 32.9	▲ 4.2	16.0	▲ 32.0	▲ 36.0	▲ 84.0	▲ 56.0
2021年 7～12月	▲ 25.2	▲ 4.0	16.0	▲ 37.5	▲ 25.0	▲ 75.0	▲ 28.0
2022年 1～6月 見通し	▲ 40.8	▲ 36.0	▲ 4.0	▲ 33.3	▲ 50.0	▲ 70.8	▲ 52.0

※「見通し」は前年同期に比べた向こう6カ月の先行き見通しD I



4 仕入単価D I (「下落」の回答割合 - 「上昇」の回答割合)

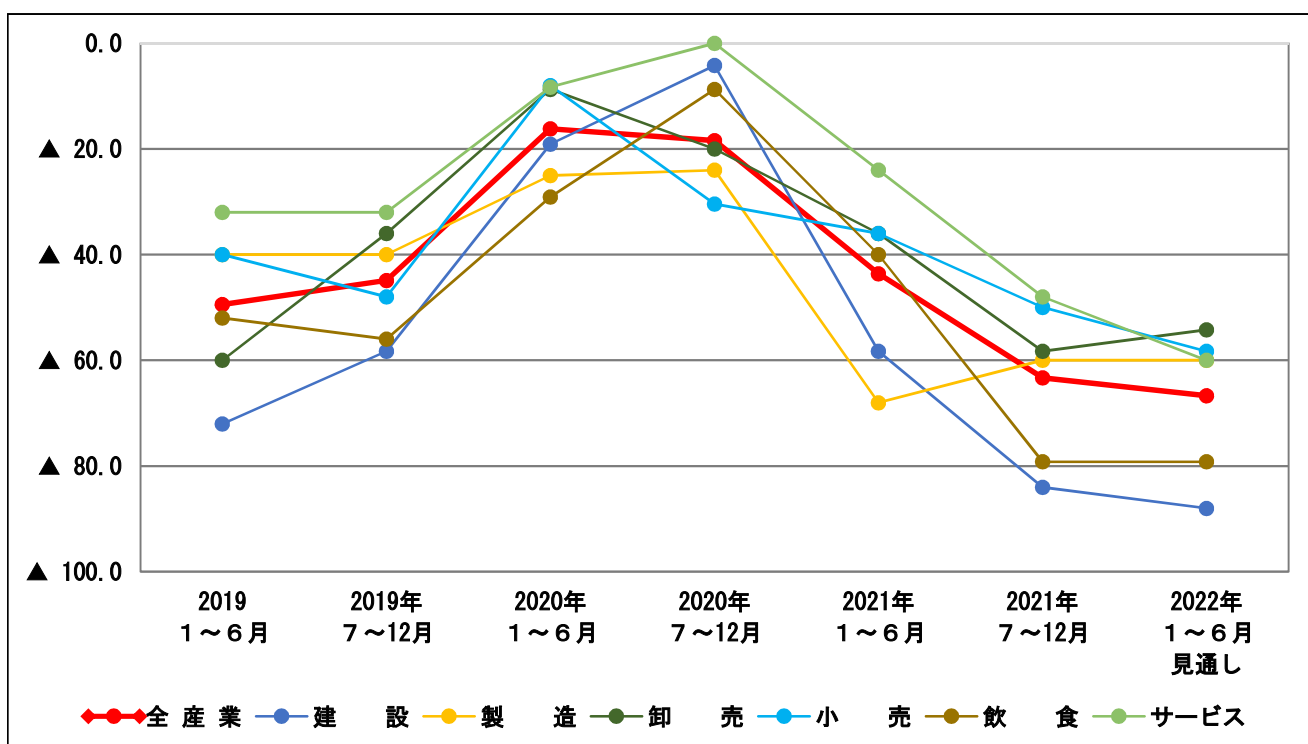
●全産業の仕入単価D Iは、▲63.3 (前年同期-44.9ポイント)

●見通しD Iは、▲66.7 (前年同期実績比-23.1ポイント)

仕入単価DI(前年同期比)の推移

	全産業	建設	製造	卸売	小売	飲食	サービス
2019 1～6月	▲ 49.4	▲ 72.0	▲ 40.0	▲ 60.0	▲ 40.0	▲ 52.0	▲ 32.0
2019年 7～12月	▲ 44.9	▲ 58.3	▲ 40.0	▲ 36.0	▲ 48.0	▲ 56.0	▲ 32.0
2020年 1～6月	▲ 16.2	▲ 19.1	▲ 25.0	▲ 8.7	▲ 8.0	▲ 29.1	▲ 8.3
2020年 7～12月	▲ 18.4	▲ 4.2	▲ 24.0	▲ 20.0	▲ 30.4	▲ 8.7	0.0
2021年 1～6月	▲ 43.6	▲ 58.3	▲ 68.0	▲ 36.0	▲ 36.0	▲ 40.0	▲ 24.0
2021年 7～12月	▲ 63.3	▲ 84.0	▲ 60.0	▲ 58.3	▲ 50.0	▲ 79.2	▲ 48.0
2022年 1～6月 見通し	▲ 66.7	▲ 88.0	▲ 60.0	▲ 54.2	▲ 58.3	▲ 79.2	▲ 60.0

※「見通し」は前年同期に比べた向こう6カ月の先行き見通しD I



5 販売単価D I（「上昇」の回答割合－「下落」の回答割合）

●全産業の販売単価D Iは、6.1（前年同期比+13ポイント）

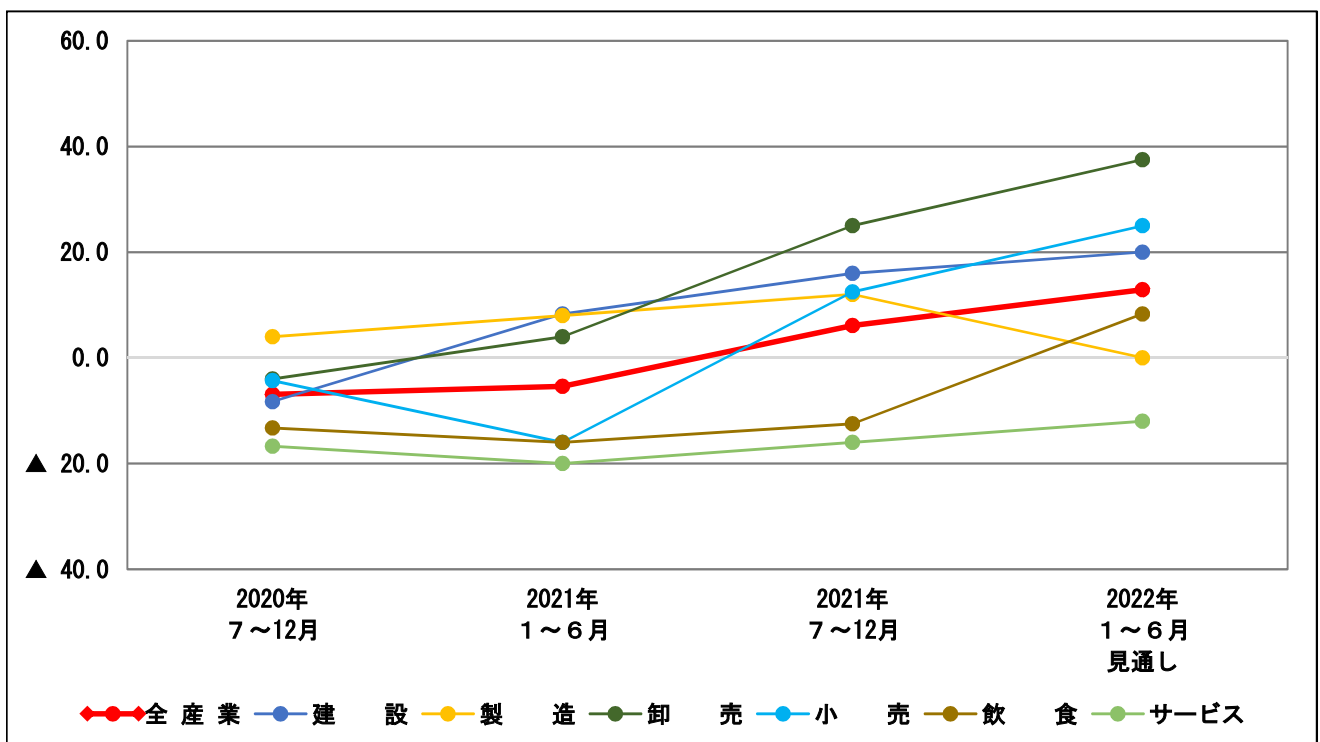
●見通しD Iは、12.9（前年同期実績比+18.3ポイント）

※販売単価D Iは、2020年1月からの調査開始

販売単価DI(前年同期比)の推移

	全産業	建設	製造	卸売	小売	飲食	サービス
2019 1～6月							
2019年 7～12月							
2020年 1～6月	▲ 7.8	▲ 9.5	▲ 12.5	13.1	▲ 12.0	▲ 12.6	▲ 12.5
2020年 7～12月	▲ 6.9	▲ 8.3	4.0	▲ 4.0	▲ 4.3	▲ 13.3	▲ 16.7
2021年 1～6月	▲ 5.4	8.3	8.0	4.0	▲ 16.0	▲ 16.0	▲ 20.0
2021年 7～12月	6.1	16.0	12.0	25.0	12.5	▲ 12.5	▲ 16.0
2022年 1～6月 見通し	12.9	20.0	0.0	37.5	25.0	8.3	▲ 12.0

※「見通し」は前年同期に比べた向こう6カ月の先行き見通しD I



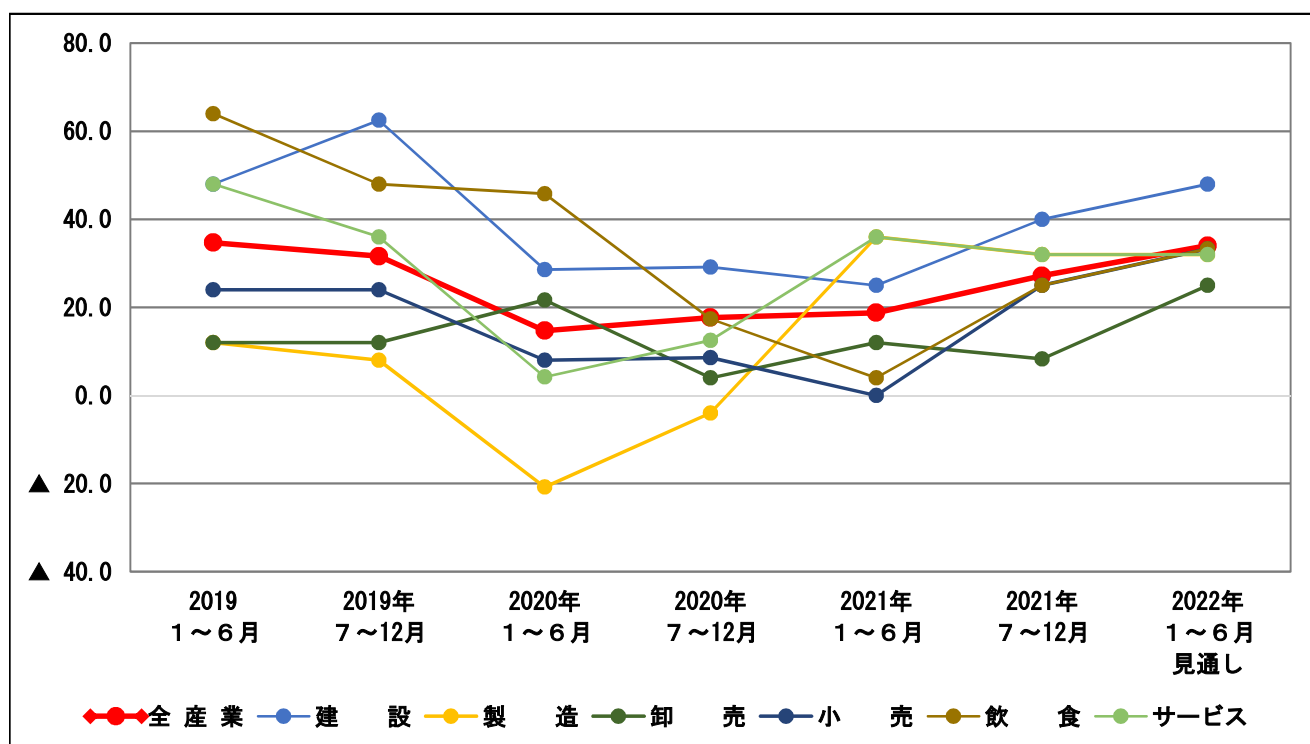
6 従業員D I（「不足」の回答割合－「過剰」の回答割合）

- 全産業の従業員D Iは、27.2（前年同期比+9.5ポイント）
- 見通しD Iは、34.0（前年同期実績比+15.2イント）

従業員DI(前年同期比)の推移

	全産業	建設	製造	卸売	小売	飲食	サービス
2019 1～6月	34.7	48.0	12.0	12.0	24.0	64.0	48.0
2019年 7～12月	31.6	62.5	8.0	12.0	24.0	48.0	36.0
2020年 1～6月	14.7	28.6	▲ 20.8	21.7	8.0	45.8	4.2
2020年 7～12月	17.7	29.2	▲ 4.0	4.0	8.6	17.4	12.5
2021年 1～6月	18.8	25.0	36.0	12.0	0.0	4.0	36.0
2021年 7～12月	27.2	40.0	32.0	8.3	25.0	25.0	32.0
2022年 1～6月 見通し	34.0	48.0	32.0	25.0	33.3	33.3	32.0

※「見通し」は前年同期に比べた向こう6カ月の先行き見通しD I



7 資金繰りDI（「好転」の回答割合－「悪化」の回答割合）

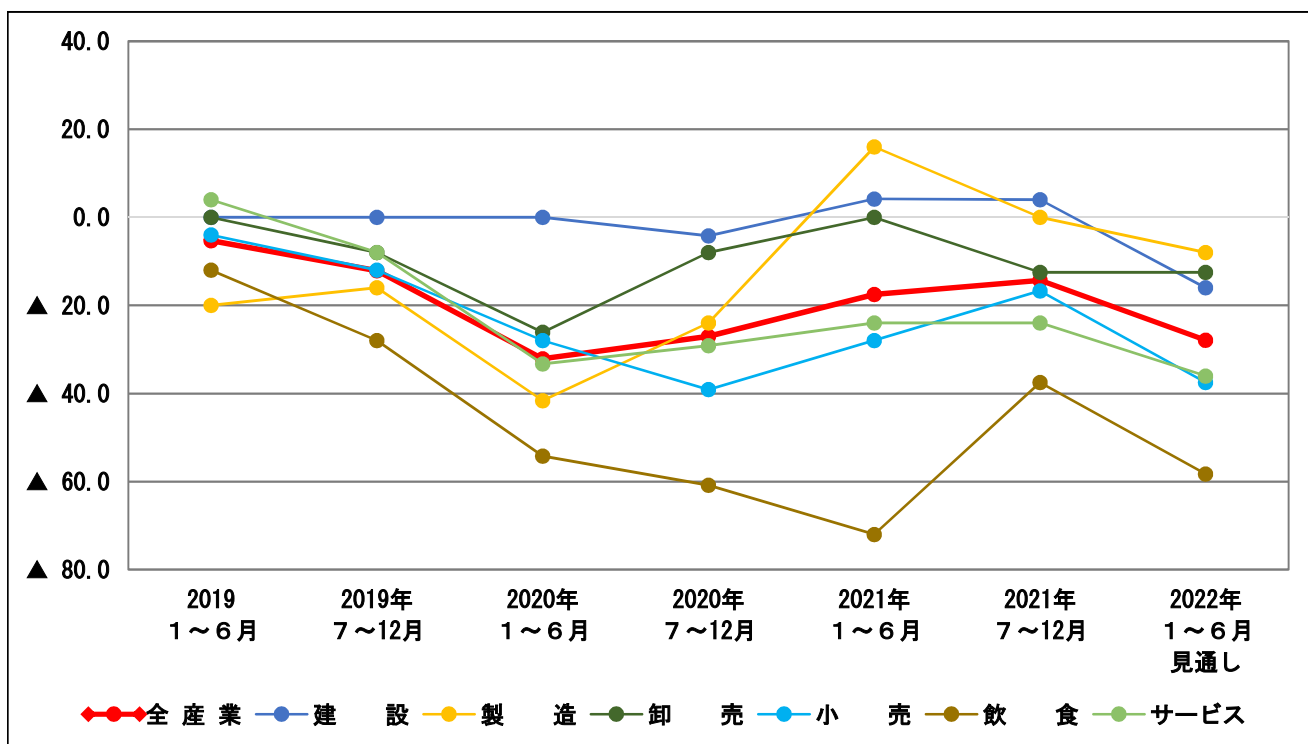
●全産業の資金繰りDIは、▲14.3（前年同期比+12.7ポイント）

●見通しDIは、▲27.9（前年同期実績比－10.4ポイント）

資金繰りDI(前年同期比)の推移

	全産業	建設	製造	卸売	小売	飲食	サービス
2019 1～6月	▲ 5.3	0.0	▲ 20.0	0.0	▲ 4.0	▲ 12.0	4.0
2019年 7～12月	▲ 12.1	0.0	▲ 16.0	▲ 8.0	▲ 12.0	▲ 28.0	▲ 8.0
2020年 1～6月	▲ 32.1	0.0	▲ 41.6	▲ 26.1	▲ 28.0	▲ 54.2	▲ 33.3
2020年 7～12月	▲ 27.0	▲ 4.2	▲ 24.0	▲ 8.0	▲ 39.1	▲ 60.8	▲ 29.1
2021年 1～6月	▲ 17.5	4.2	16.0	0.0	▲ 28.0	▲ 72.0	▲ 24.0
2021年 7～12月	▲ 14.3	4.0	0.0	▲ 12.5	▲ 16.7	▲ 37.5	▲ 24.0
2022年 1～6月 見通し	▲ 27.9	▲ 16.0	▲ 8.0	▲ 12.5	▲ 37.5	▲ 58.3	▲ 36.0

※「見通し」は前年同期に比べた向こう6カ月の先行き見通しDI

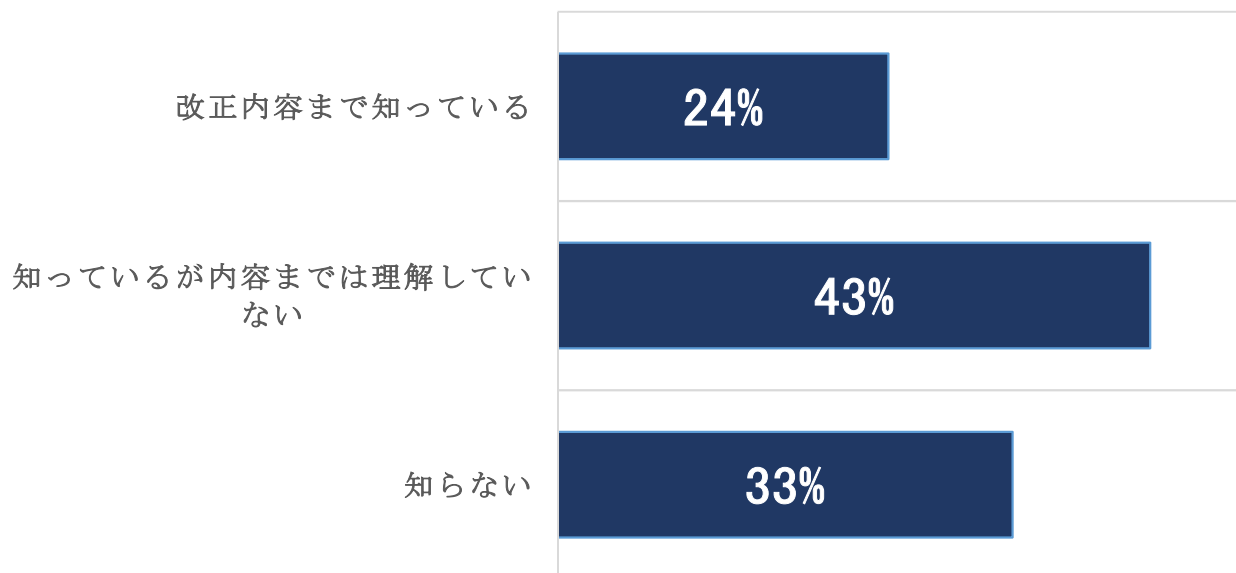


8 付帯調査

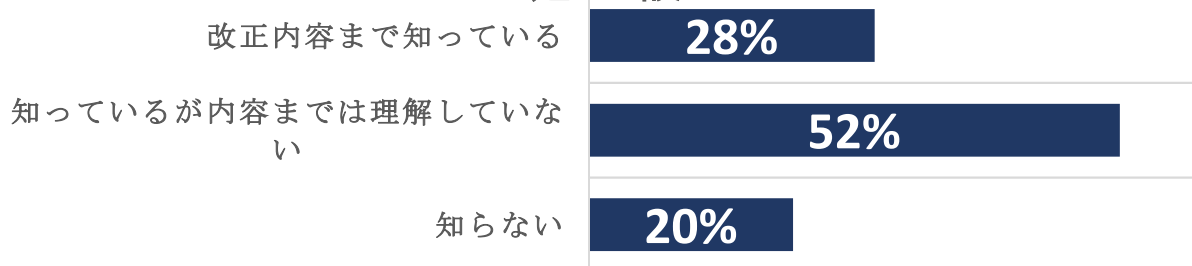
●電子帳簿保存法が、2022年1月に改正されたことを知っていますか

「改正されたことを知っている」が約70%、「改正内容まで知っている」は全体の24%という結果となりました。特に、小売業・飲食において40%以上の企業が「知らない」と回答しました

全産業



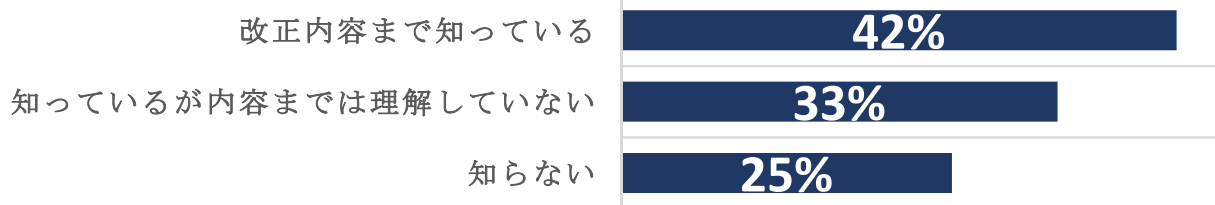
建設



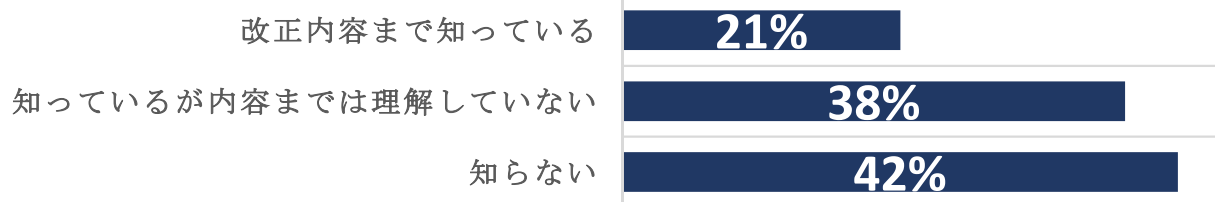
製造



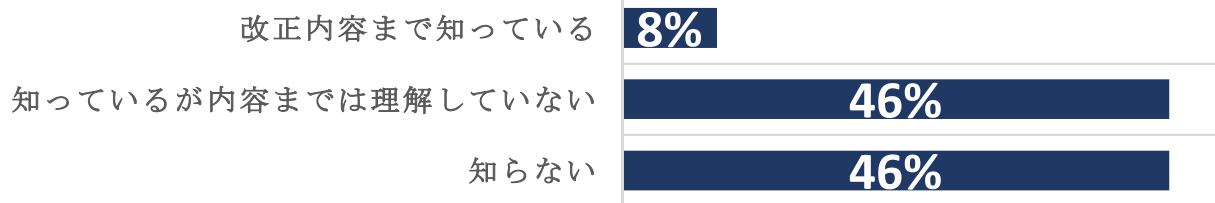
卸 売



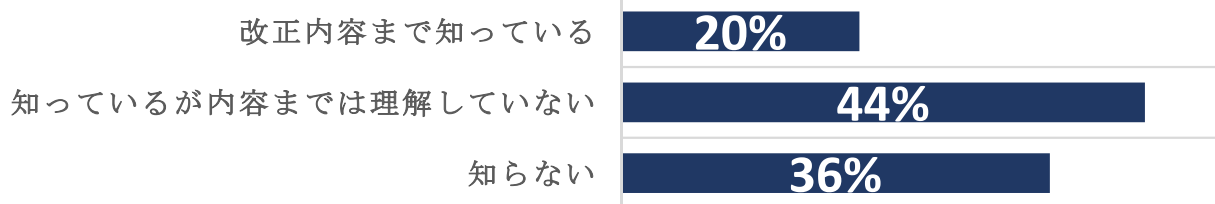
小 売



飲 食

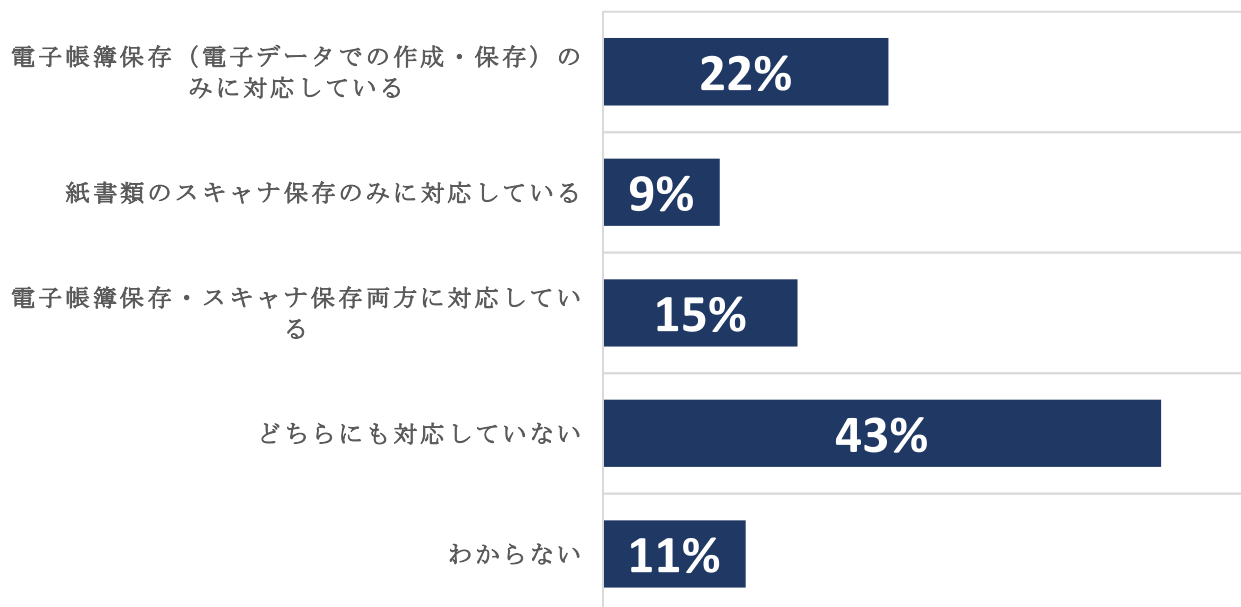


サービス

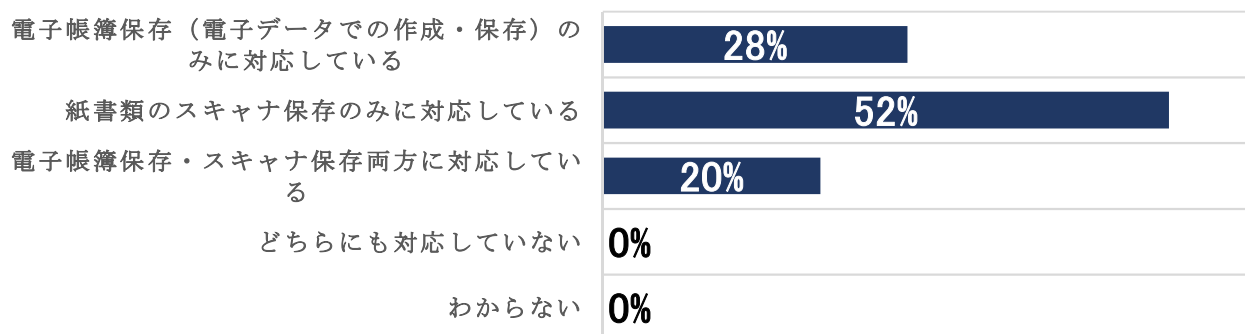


- 現在、帳簿や紙の請求書・見積書等の電子保存について、どのように対応していますか
「どちらにも対応していない」と回答した企業が最も多く、電子帳簿保存法についての企業の関心はまだまだ薄い結果となりました。

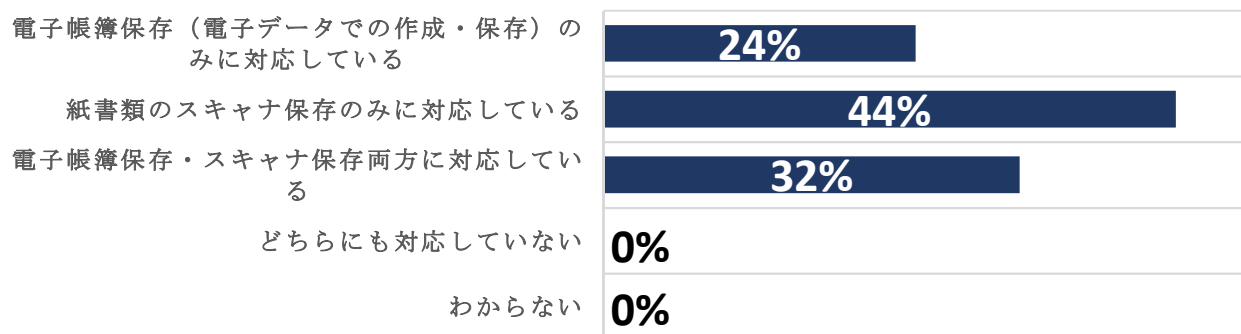
全産業



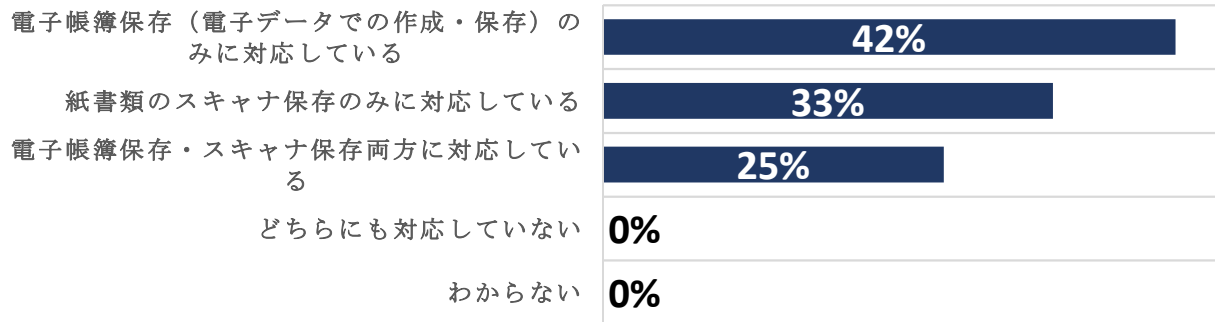
建設



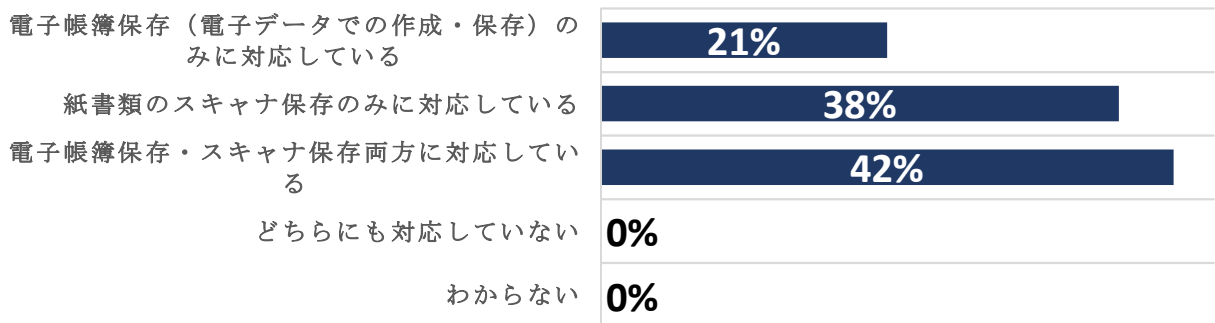
製造



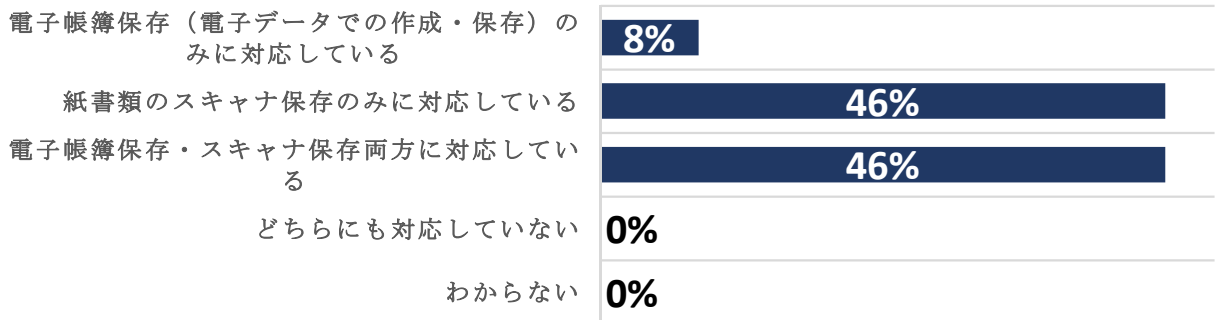
卸 売



小 売



飲 食



サービス

